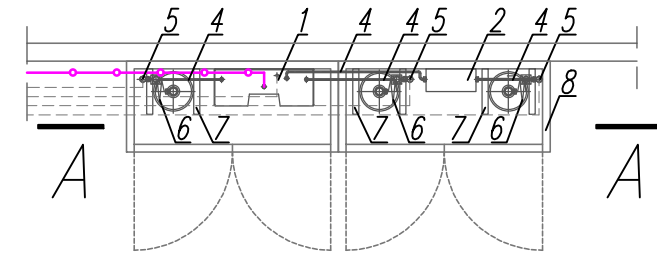


A-A


C 12x1 - PROJEKTOWANY RUROCIĄG DWUTLENKU  
WĘGLA DO ZASILANIA SAŁ OPERACYJNYCH 1, 2 i 3  
NA III PIETRZE. DALSZY PRZEBIEG INSTALACJI  
WG RYS. GM-3 (RZUT III PIĘTRA)



8.	Szała ogniodoporna wentylowana G30 na 4 butle o wym. 1200x610x2050 mm wg PN-EN 14470-2	2	dostawa WYKONAWCY
7.	Obejma zabezpieczająca dla 1 butli	3	dostawa WYKONAWCY
6.	Łącznik butlowy do dwutlenku węgla	3	dostawa WYKONAWCY
5.	Zawór wentylacyjny wysokiego ciśnienia	3	dostawa WYKONAWCY
4.	Bateria przysięenna jednobutlowa do dwutlenku węgla	3	dostawa WYKONAWCY
3.	Kolektor wysokiego ciśnienia	3	dostawa WYKONAWCY
2.	Panel redukcyjny zasilania rezerwowego	1	dostawa WYKONAWCY
1.	Automatyczna, dwustopniowa tablica redukcja typu PNEUMAT o wydajności 30Nm <sup>3</sup> /h dla dwutlenku węgla	1	dostawa WYKONAWCY
Lp.	WYSZCZEGÓLNIENIE : ROZPRĘŻALNIA DWUTLENKU WĘGLA	SZT.	NR NORMY LUB NR KATALOGOWY

- instalacja dwutlenku węgla projektowana z rur miedzianych twardych typu SF-Cu (R290) wg PN-EN 15348
- wyrzut gazu z zaworów bezpieczeństwa oraz zaworów wentylacyjnych
- projektowany pion instalacji gazów medycznych zasilający projektowane instalacje

1. WYMIARI I RZĘDNI SPRAWDZIĆ NA BUDOWIE A ZAISTNIAŁE ROZBIEŻNOŚCI WYJAŚNIĆ Z PROJEKTEM.
2. WYKONAWCA JEST ZOBOWIĄZANY DO KOORDYNACJI MIĘDZYBUDOWNEJ NA BUDOWIE.
3. PROJEKT ROZPATRYWAĆ ŁĄCZNIE Z CZĘŚCIAMI PROJEKTU DOT. KONSTRUKCJI I INSTALACJA A ZAISTNIAŁE WATPLIWOŚCI WYJAŚNIĆ Z PROJEKTEM.
4. PODCZAS REALIZACJI INWESTYCJI, W RAZIE WYKRYCIA W TERENIE URZĄDZEŃ PODZIEMNYCH NIEZGODNOŚCI NA MAPIE DO CELÓW PROJEKTYWYCH, NALEŻY JE ZWIDKOWAĆ LUB PODCIEKAĆ DO INSTALACJI NOWOPROJEKTOWANEJ, W KONSULTACJI Z PROJEKTEM INSTALACJI.
5. WSZELKIE PRACE BUDOWLANE WYKONYWAĆ ZGODNIE ZE SZUKŁKA BUDOWLANĄ.
6. PRACE BUDOWLANE WYKONYWAĆ ZGODNIE Z INSTRUKCJAMI PRODUCENTÓW MATERIAŁÓW STOSOWANYCH W OBIEKcie.
7. WSZYSTKIE UŻYTE MATERIAŁY BUDOWLANE I URZĄDZENIA MUSZĄ POSIADAĆ ODPOWIEDNIE ATESY I ŚWIADECTWA DOPUSZCZAJĄCE DO STOSOWANIA W BUDOWNICTWIE ORAZ ZEZWALAJĄCE NA ICH ZASTOSOWANIE W ODPOWIEDNICH SYSTEMACH.
8. WSZELKIE OKREŚLANE Z NAWY MATERIAŁY (WYROBY) NALEŻY ROZUMIEĆ, JAKO OKREŚLENIE WYMAGANYCH PARAMETRÓW TECHNICZNYCH LUB STANDARDÓW JAKOŚCIOWYCH. OZNACZA TO, ŻE W PRZYPADKU WSKAZANYCH Z NAWY MATERIAŁÓW I WYROBÓW, DOPUSZCZA SIĘ ZASTOSOWANIE RÓWNOWĄNYCH MATERIAŁÓW (WYROBÓW) NIE GORSZEJ JAKOŚCI NIŻ OPISANE. CIĘŻAR UDOBYNIENIA, ŻE MATERIAŁ (WYROB) JEST RÓWNOWĄNY W STOSUNKU DO WYROBU OKREŚLONEGO W DOKUMENTACJI, SPOCZYWA NA WYKONAWCY.
9. WYMIAR PODANO WRAZ Z WYKONANIEM SCI.
10. ZA POZIOM +/0, 00 PRZYJĘTO POZIOM POSADZKI KONDYGNACJI PARTERU BUDYNKU B.

	ARCHIMODICUS SP. Z O.O. SP. K. UL. KLUCZBORSKA 13/1A 50-323 WROCŁAW TEL.: 503 176 038, 717 584 595				
	INWESTOR: WOJEWÓDZKI SZPITAL SPECJALISTYCZNY NR 5 IM. ŚW. BARBARY W SOSNOWCU				
	ADRES: PLAC MEDYKÓW 1, 41-200 SOSNOWIEC				
	OBIEKT: BUDYNEK SZPITALA ADRES: PLAC MEDYKÓW 1, 41-200 SOSNOWIEC ADRES GEOD.: DZ NR 7416, OBRĘB M. SOSNOWIEC				
TEMAT PROJEKTU:		MODERNIZACJA I PRZEBUDOWA ORAZ WYPOSAŻENIE SAL OPERACYJNYCH CENTRALNEGO TRAKTU OPERACYJNEGO WRAZ Z ZAPLECZEM W WOJEWÓDZKIM SZPITALU SPECJALISTYCZNYM NR 5 IM. ŚW. BARBARY W SOSNOWCU.			
TEMAT RYSUNKU:		BUDYNEK B - RZUT IV PIĘTRA (fragment) - POZIOM TECHNICZNY II ROZPRZĘŻALNIA DWUTENKU WĘGLA			
IMIE I NAZWISKO		DATA	NR UPR.	PODPIS	
PROJEKTOWAŁ: MGR INŻ. ANDRZEJ KOMISARZ		12.2021	167/89		
SPRAWDZIŁ: MGR INŻ. TOMASZ PIĘRÓG		12.2021	MAP/0341/PWB/S/5		
OPRACOWAŁ: MGR INŻ. JUSTYNA KOT		12.2021	-		
<b>ARCHM-48-21</b> NR PROJEKTU      SKALA      ETAP PROJEKTU		1:100	PW	GAZY MED.      GM-5 BRANŻA      NR RYSUNKU	